

# 研究报告

2015

16

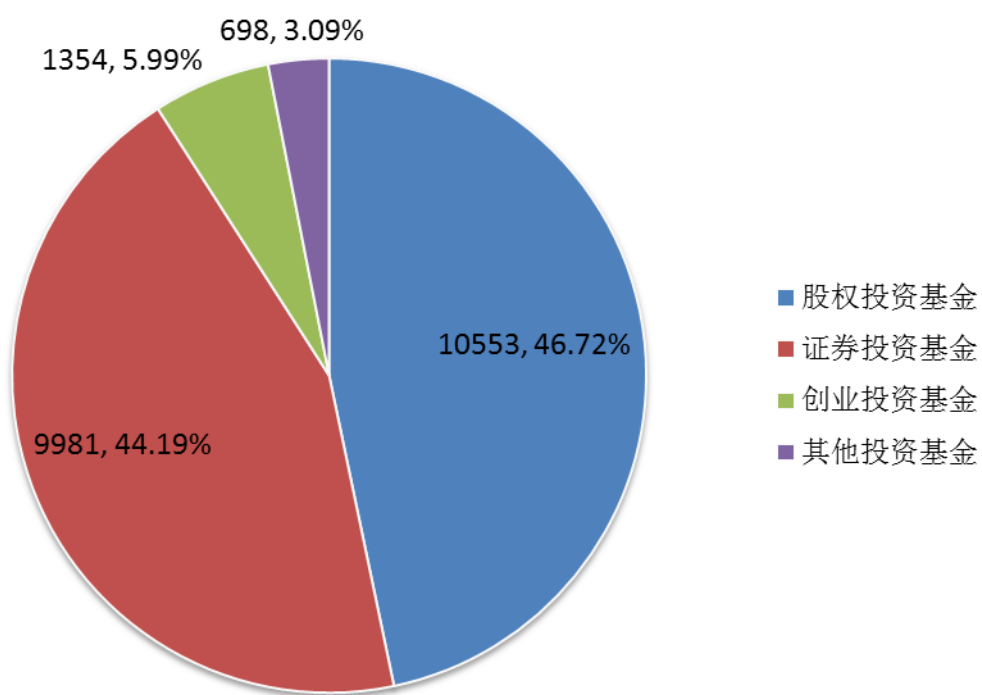
16

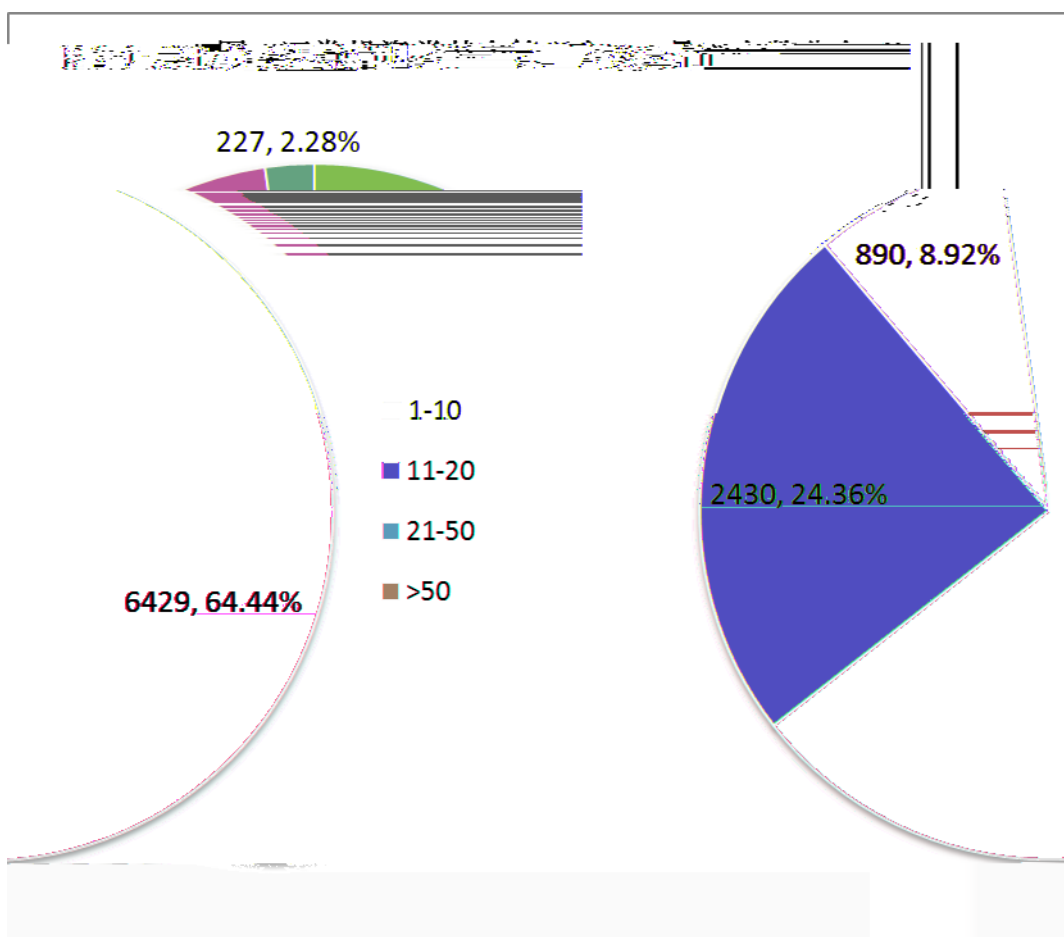
清华大学国家金融研究院

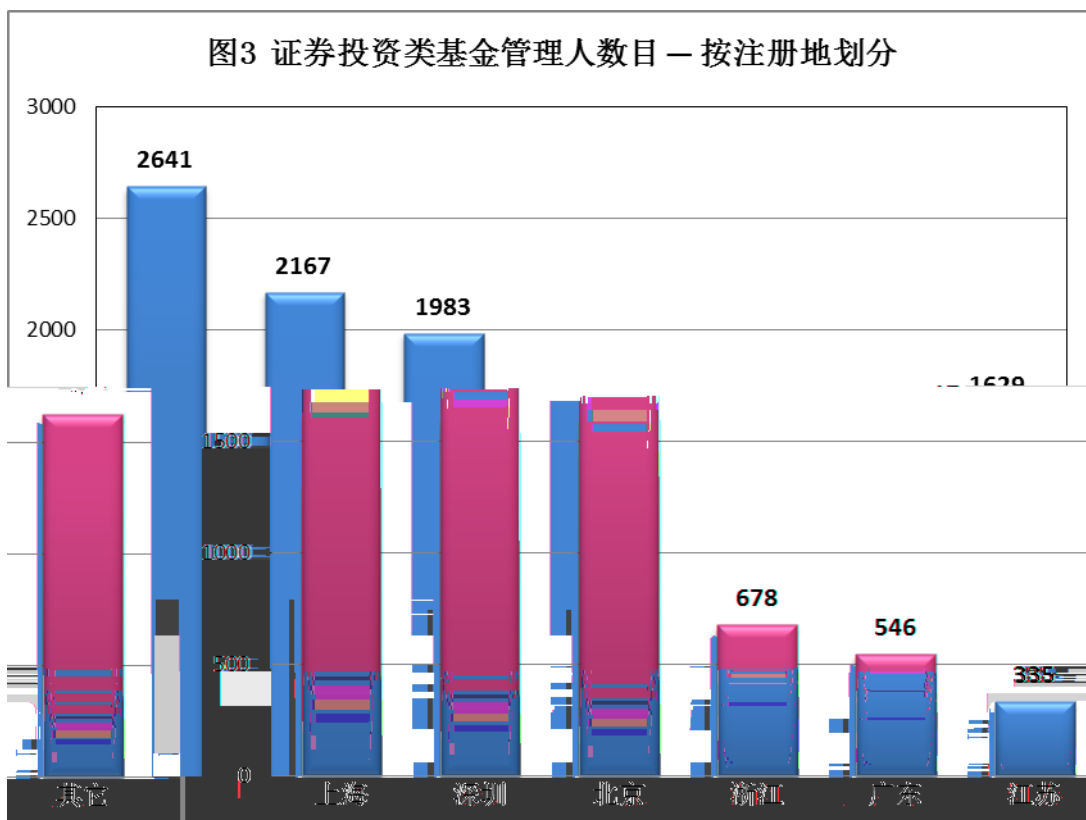
---

民生财富研究中心

图1 在基金业协会完成备案的基金管理人数目





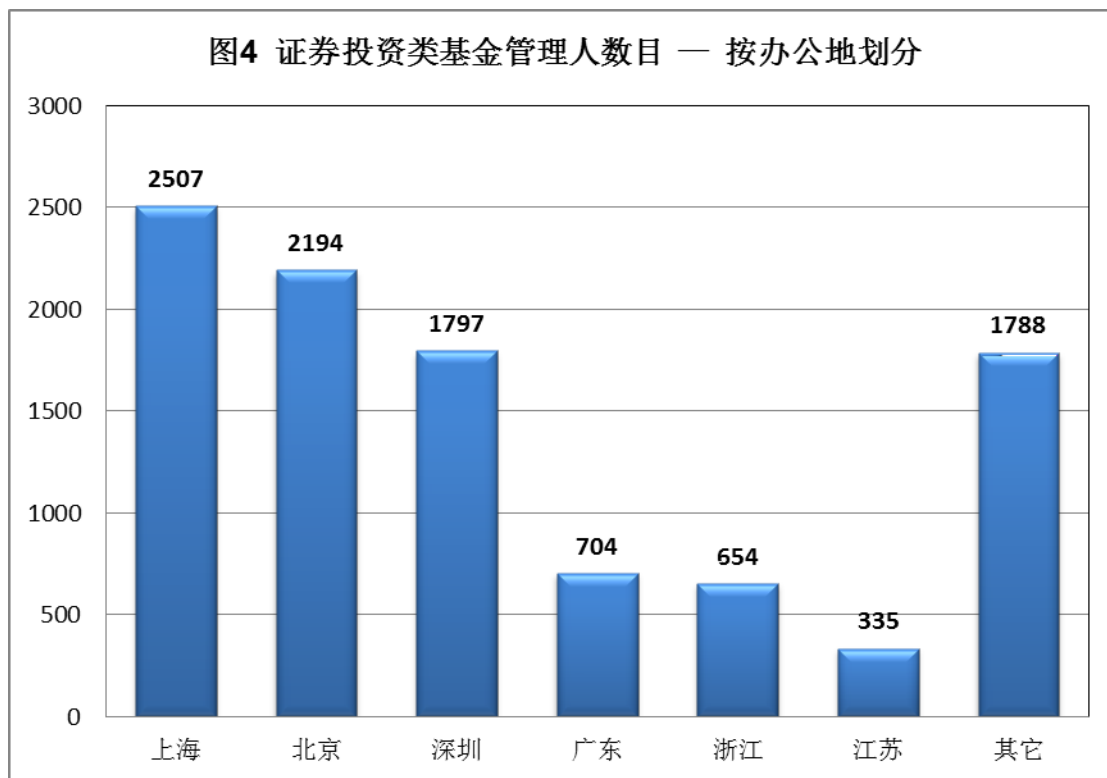




图2 证券期货基金管理人、托管机构在沪基金主要城市分布

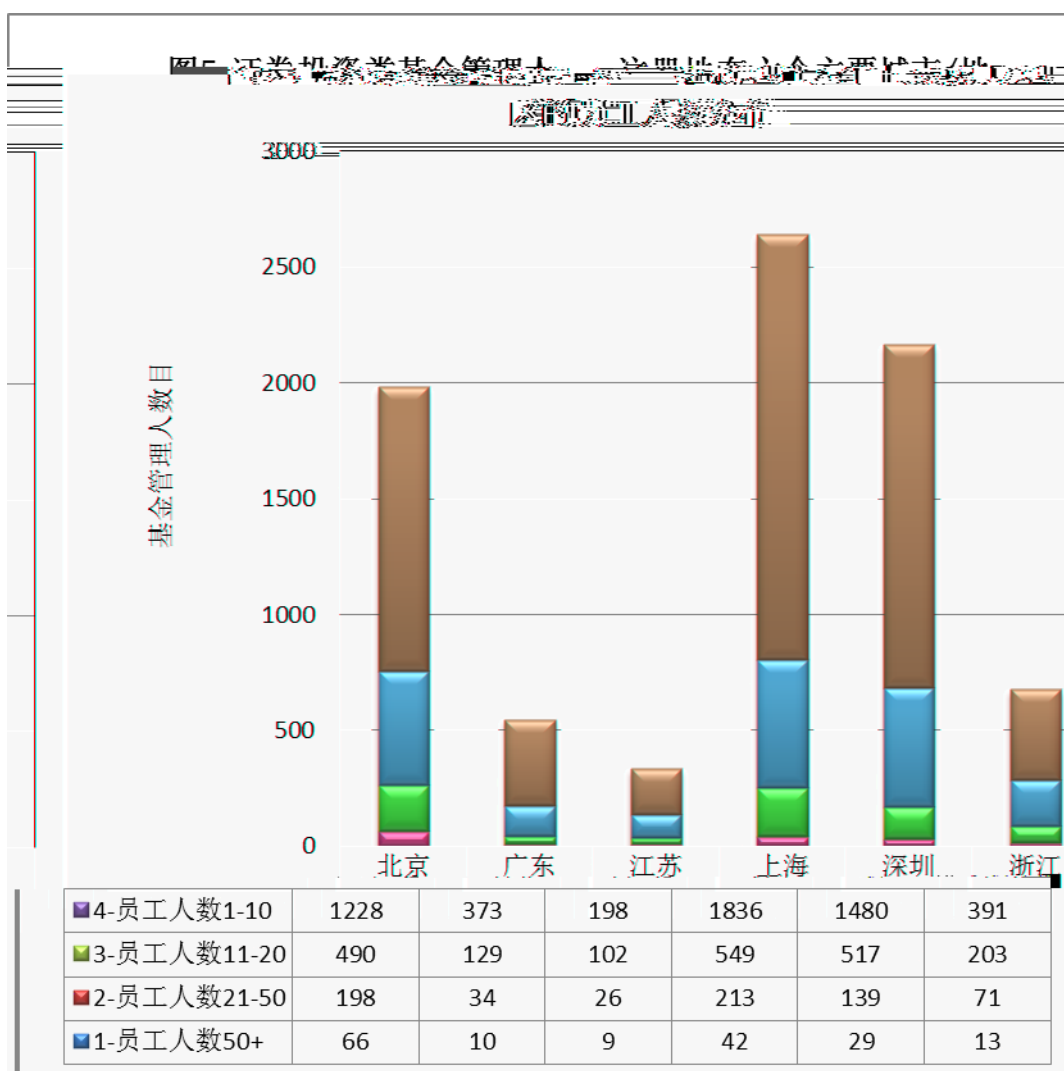






图6 证券投资类基金管理人 — 办公地在六个主要城市/地区的员工人数分布

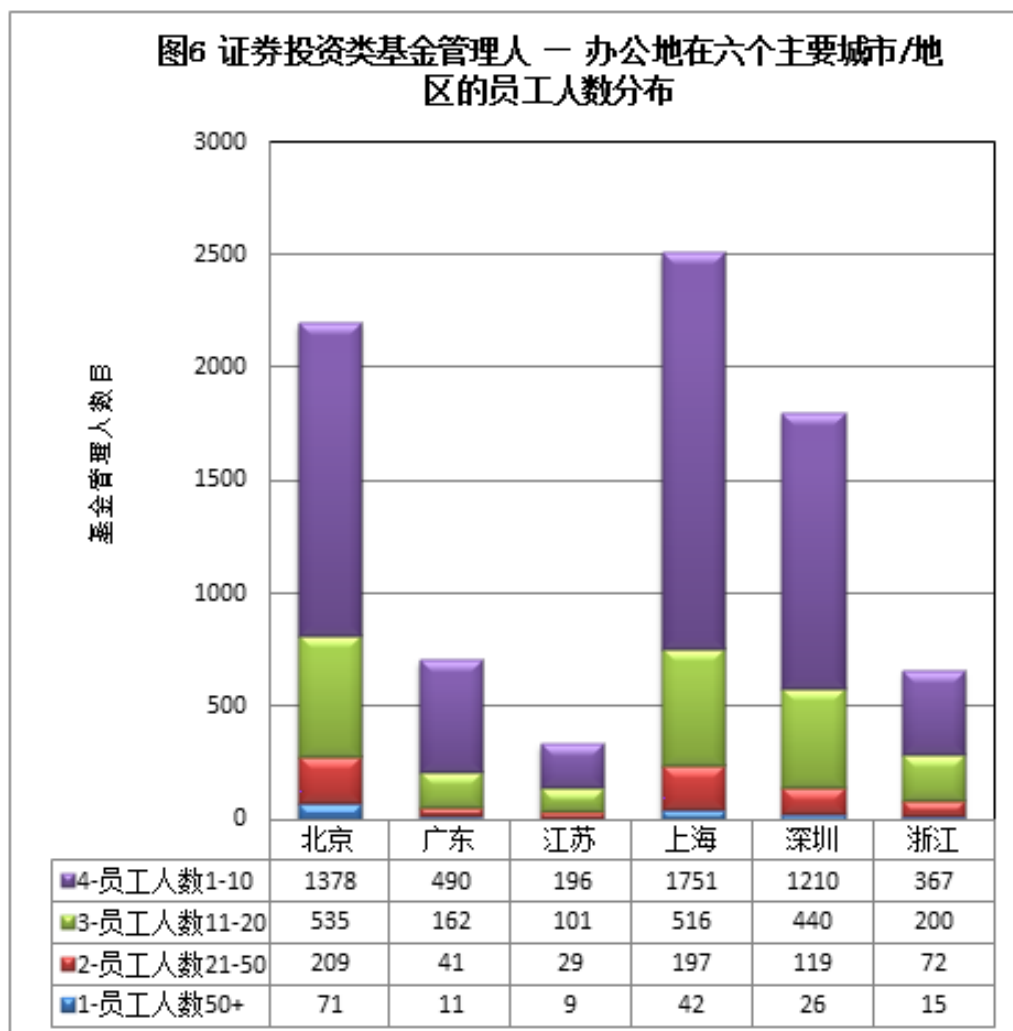








图7 证券投资类基金管理人 — 办公地在六个主要城市/地区的企业注册地分布

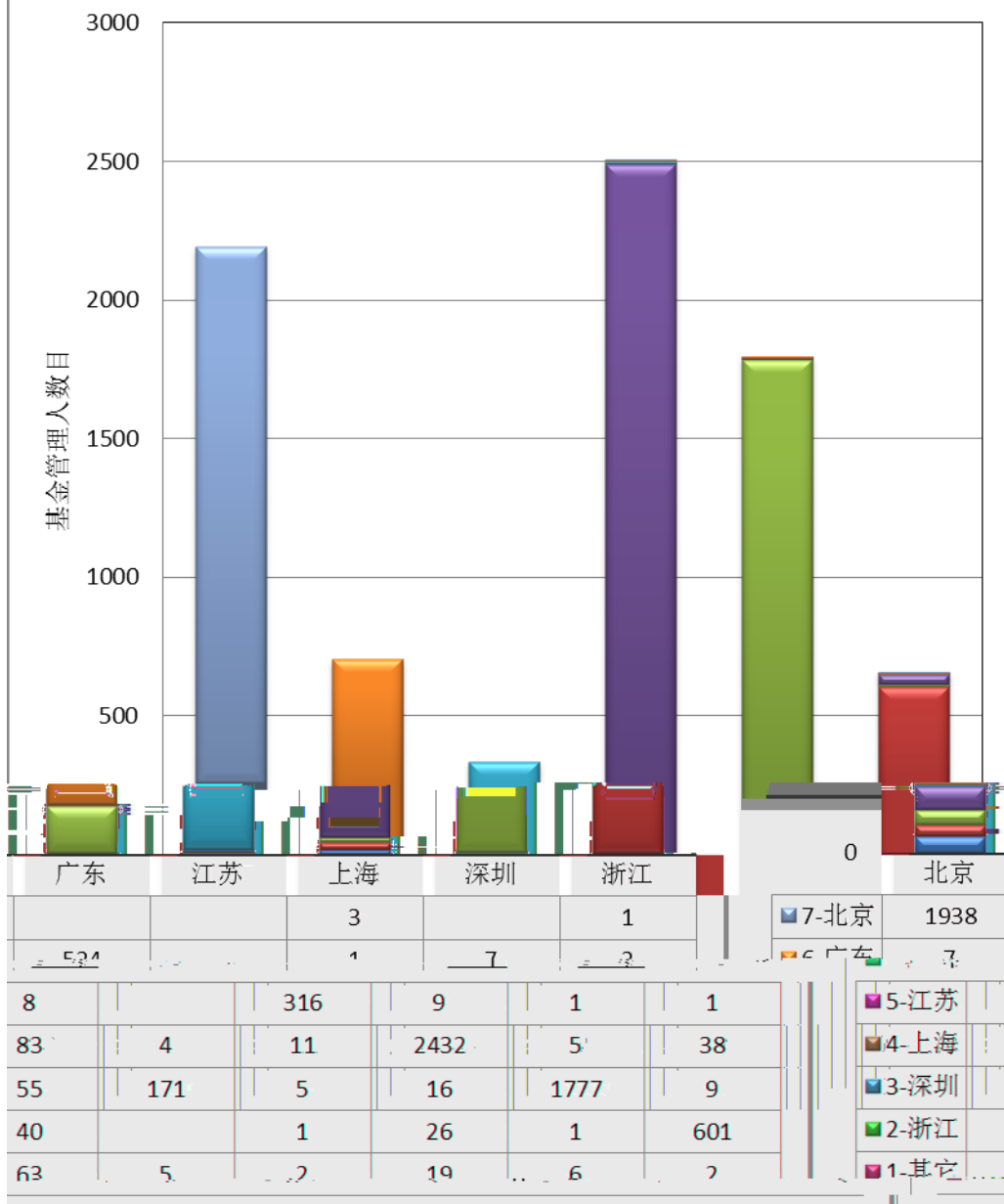




图8 新成立的证券投资类基金管理人数目 — 按成立时间（年）分布

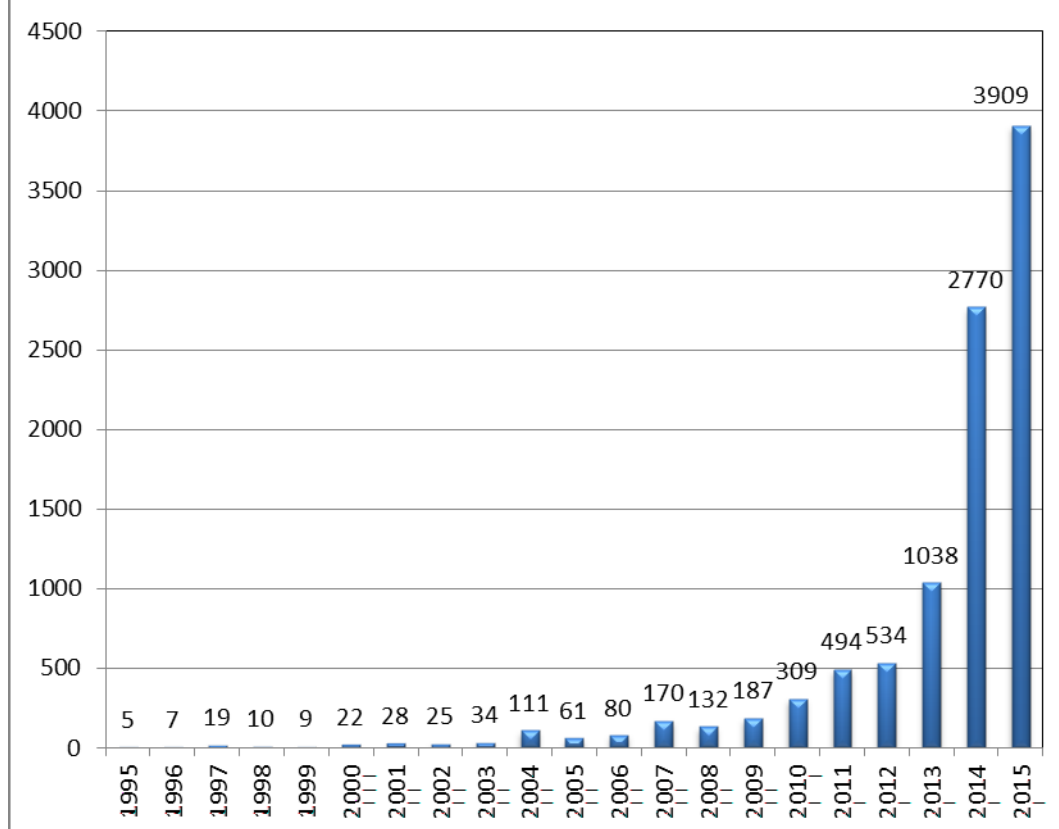
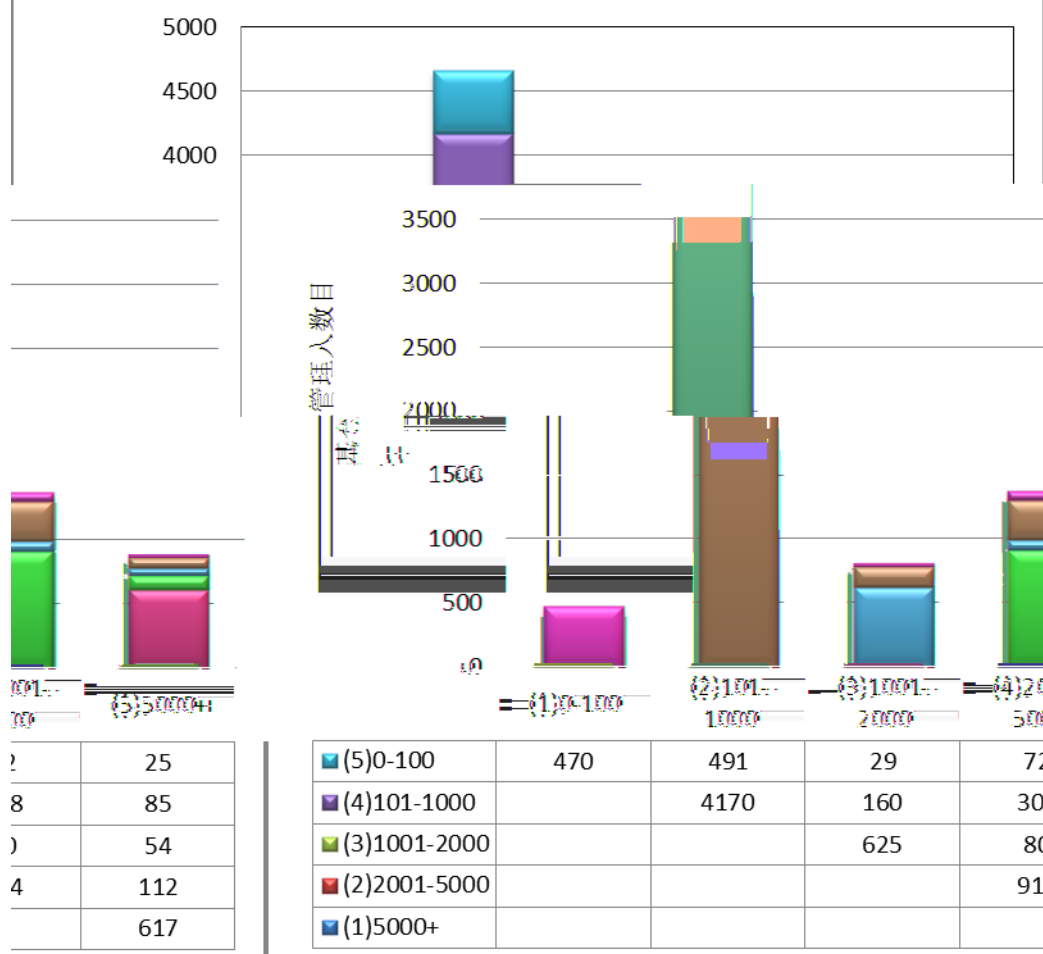








图10 证券投资类基金管理人 — 按注册资本区间（万元）与实缴资本区间（万元）统计



2	25
8	85
9	54
4	112
	617

(5) 0-100	470	491	29	72
(4) 101-1000		4170	160	30
(3) 1001-2000			625	80
(2) 2001-5000				91
(1) 5000+				



2015 12 08

---

---

---